

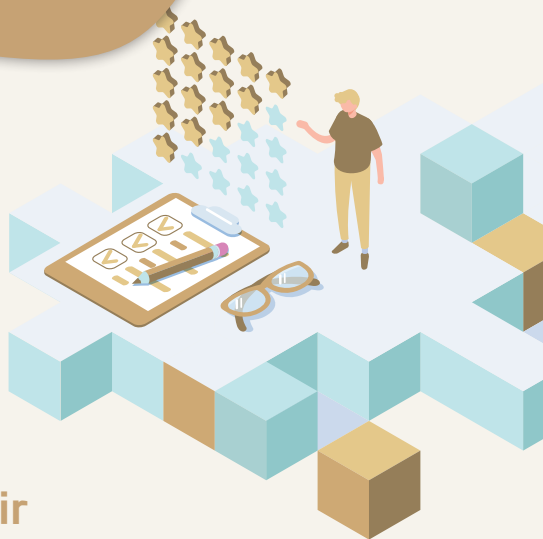
PARCOURS CRÉATEUR PACK PREMIUM



5 jours

500 €

net de TVA



5 jours pour réussir la création de son entreprise

- ▶ **Choisir le bon statut** et appréhender les incidences fiscales, sociales et financières de son choix
- ▶ **Comprendre les mécanismes financiers de base** et connaître les points clés d'une étude de faisabilité d'un projet d'installation
- ▶ **Vérifier la viabilité économique et financière de son entreprise**, bâtir un plan de financement et trouver des aides
- ▶ **Mettre en place une organisation administrative et comptable efficace**
- ▶ **Trouver des clients et mettre en place un plan d'actions commerciales efficace** pour booster ses ventes

Programme de la formation

- 1 Choisir le bon statut**
La présentation des formes juridiques, des régimes fiscaux, des régimes sociaux et des critères de choix
- 2 Appréhender les documents de synthèse comptables**
Bilan, compte de résultat et tableaux de bord...
- 3 Élaborer son plan de financement**
- 4 Réaliser l'étude prévisionnelle de son projet d'installation**
Identifier ses ressources et les points clés de la faisabilité de son projet
- 5 Calculer son chiffre d'affaires prévisionnel et ses charges**
- 6 Appréhender la rentabilité du projet en intégrant la capacité à rembourser les engagements bancaires**
- 7 Anticiper l'organisation administrative et comptable de son entreprise**

Modalités

- ▶ La formation se déroule dans les locaux de votre Chambre de métiers et de l'artisanat : 72-74 rue de Reuilly - 75012 Paris

La formation est également accessible à distance via la plateforme www.e-formation.artisanat.fr
- ▶ Calendrier des prochaines sessions disponible sur www.cma-paris.fr



Nos locaux sont accessibles aux personnes en situation de handicap



Prochaines sessions

11 au 15 avril 2022

2 au 6 mai 2022

16 au 20 mai 2022

13 au 17 juin 2022

17 juin au 1^{er} juillet 2022



Informations/inscription

Démet Konyali

☎ 0153 33 53 48

✉ formation.75@cma-paris.fr



DURÉE

- ▶ 5 jours (35h)
9h00 - 12h30 / 13h30 - 17h00



PUBLIC

- ▶ Tout porteur de projet de création d'entreprise ou nouveau dirigeant



PRÉREQUIS

- ▶ Aucun prérequis nécessaire



MÉTHODES ET MOYENS PÉDAGOGIQUES

- ▶ PowerPoint, documentation
- ▶ Exercices et mise en pratique
- ▶ Internet



PROFIL FORMATEUR

- ▶ Formateur spécialisé en comptabilité-gestion, diplômé dans sa spécialité



ÉVALUATION

- ▶ Quiz
- ▶ Évaluation à chaud
- ▶ Questionnaire de satisfaction



2 AGENCEBNA.COM



ÎLE-DE-FRANCE

PARIS

Retrouvez-nous aussi sur
www.cma-paris.fr