

PARCOURS CRÉATEUR PACK PREMIUM

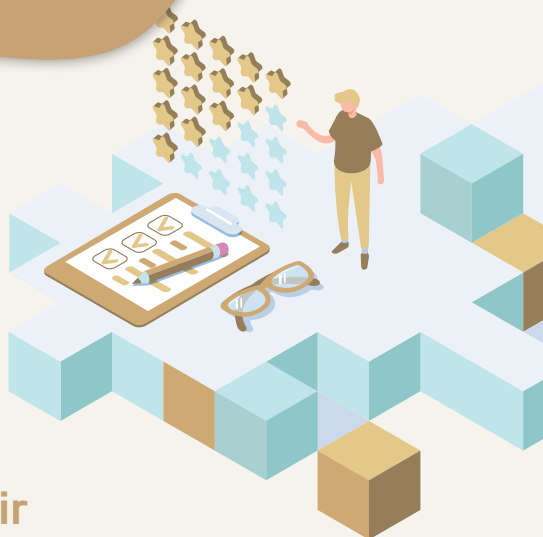
Créer, gérer et développer sa TPE-PME



5 jours

700 €

net de TVA



5 jours pour réussir la création de son entreprise

- ▶ **Choisir le bon statut** et appréhender les incidences fiscales, sociales et financières de son choix
- ▶ **Comprendre les mécanismes financiers de base** et connaître les points clés d'une étude de faisabilité d'un projet d'installation
- ▶ **Vérifier la viabilité économique et financière de son entreprise**, bâtir un plan de financement et trouver des aides
- ▶ **Mettre en place une organisation administrative et comptable efficace**
- ▶ **Trouver des clients et mettre en place un plan d'actions commerciales efficace** pour booster ses ventes

Programme de la formation

- 1 Choisir le bon statut**
La présentation des formes juridiques, des régimes fiscaux, des régimes sociaux et des critères de choix
- 2 Appréhender les documents de synthèse comptables**
Bilan, compte de résultat et tableaux de bord...
- 3 Élaborer son plan de financement**
- 4 Réaliser l'étude prévisionnelle de son projet d'installation**
Identifier ses ressources et les points clés de la faisabilité de son projet
- 5 Calculer son chiffre d'affaires prévisionnel et ses charges**
- 6 Appréhender la rentabilité du projet en intégrant la capacité à rembourser les engagements bancaires**
- 7 Anticiper l'organisation administrative et comptable de son entreprise**

Modalités

- ▶ La formation se déroule dans les locaux de votre Chambre de métiers et de l'artisanat :
72-74 rue de Reuilly - 75012 Paris

La formation est également accessible à distance via la plateforme www.e-formation.artisanat.fr
- ▶ Calendrier des prochaines sessions disponible sur www.cma-paris.fr



Nos locaux sont accessibles aux personnes en situation de handicap



Prochaines sessions

19 au 23 février 2024
18 au 22 mars 2024
15 au 19 avril 2024
13 au 17 mai 2024
10 au 14 juin 2024



Informations/inscription

Démet Konyali
☎ 0153 33 53 48
✉ formation.75@cma-idf.fr



DURÉE

- ▶ 5 jours (35h)
9h00 - 12h30 / 13h30 - 17h00



PUBLIC

- ▶ Tout porteur de projet de création d'entreprise ou nouveau dirigeant



PRÉREQUIS

- ▶ Aucun prérequis nécessaire



MÉTHODES ET MOYENS PÉDAGOGIQUES

- ▶ PowerPoint, documentation
- ▶ Exercices et mise en pratique
- ▶ Internet



PROFIL FORMATEUR

- ▶ Formateur spécialisé en comptabilité-gestion, diplômé dans sa spécialité



ÉVALUATION

- ▶ Quiz
- ▶ Évaluation à chaud
- ▶ Questionnaire de satisfaction



AGENCEBRIA.COM



ÎLE-DE-FRANCE

Retrouvez-nous aussi sur
www.cma-paris.fr